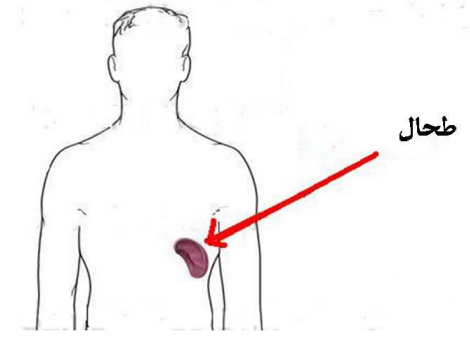


## طحال چیست و چه عملکردی دارد؟

طحال عضوی از بدن است که در قسمت بالایی سمت چپ شکم قرار دارد.



این عضو مهمترین تامین کننده سیستم ایمنی بدن است که از بروز عفونت پیشگیری کرده و ضامن سلامتی شماست. طحال مانند فیلتری جهت پاکسازی خون از باکتری‌ها و سلول‌های غیر طبیعی و پیر و فرسوده عمل می‌کند. همچنین آنتی‌بادی‌هایی ترشح می‌کند که در مقابله با میکروب‌ها موثرند. طحال به تنظیم جریان خون کمک کرده و در شرایطی به عنوان تولید کننده سلول‌های خونی نیز ایفای نقش می‌کند. در برخی از بیماری‌های خونی از تالاسمی، سرطان خون برخی از عفونت‌ها مثل کالآزار، تب مالت، مالاریا و سیروز کبدی اندازه طحال بزرگتر از حد طبیعی شده که این امر مشکلاتی ایجاد می‌کند. در برخی از این ممکن است برداشتن طحال لازم باشد و در برخی دیگر ضرورتی ندارد.

## برداشتن طحال به چه روشی انجام می‌گیرد؟

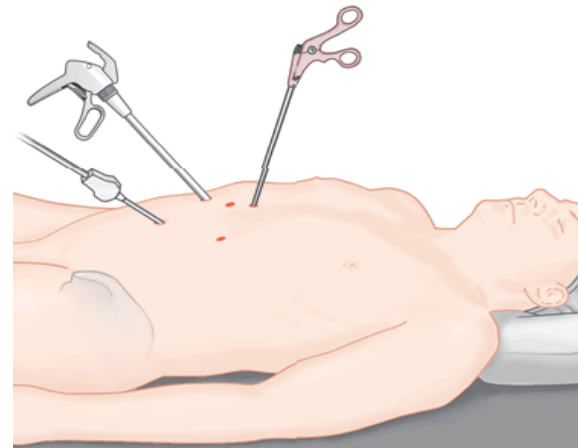
عمل جراحی برداشتن طحال عمدتاً به دو روش انجام می‌گیرد:

۱. عمل باز

۲. لاپاراسکوپی

در عمل باز، شکم در قسمت فوقانی سمت چپ برش داده شده و طحال خارج می‌شود. سپس محل برش بخیه می‌شود.

در عمل لاپاراسکوپی پس از بیهوش شدن بیمار، سوراخ‌هایی در سطح شکم ایجاد شده و شکم با استفاده از یک گاز بی‌خطر (عموماً دی‌اکسید کربن) برای بهتر دیده شدن اعضا و جوارح مختلف متسع می‌شود، سپس لاپاراسکوپ که نوعی لوله نازک، سبک و به اندازه خودکار است از طریق



حفره کوچکی وارد شکم شده و امکان مشاهده اعضای مختلف را فراهم می‌کند. همچنین از وسایل دیگری برای بریدن و خارج کردن طحال استفاده

می‌شود. در این روش تنها چندین سوراخ در سطح شکم ایجاد می‌شود و نیازی به باز کردن کل شکم نمی‌باشد. پس از اتمام عمل نیز گاز خارج شده و سوراخ‌های ایجاد شده بسته می‌شوند.

## خطرات برداشتن طحال چیست؟

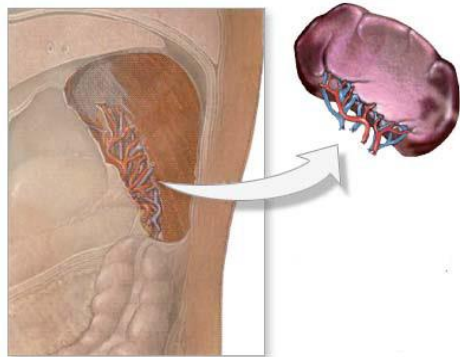
پس از برداشتن طحال، بیمار در معرض خطر بیشتری برای ابتلا به عفونت قرار می‌گیرد. خطر عفونت در ۲ سال اول پس از برداشتن طحال بیشتر است؛ همچنین بستگی به بیمار زمینه فرد دارد اما بطور کلی کودکان کمتر از ۵ سال بیشتر در معرض خطر می‌باشند.

یکی دیگر از خطرات پس از برداشتن طحال خونریزی است بنابراین پس از عمل باید علائم حیاتی به ویژه نبض و فشارخون بطور مرتب اندازه‌گیری شود.

## برای کاهش خطر عفونت چه باید کرد؟

- ۲ الی ۳ هفته قبل از برداشتن طحال باید واکسن ضد پونموکوک‌ها تزریق کنید و پس از آن نیز باید دوز یادآور آن را هر ۳ تا ۵ سال تکرار نمود.
- پس از عمل به مدت ۳-۱ سال و یا تا سن ۵ الی ۶ سالگی و یا برحسب نوع بیماری زمینه‌ای باید روزانه آنتی‌بیوتیک (پنی‌سیلین) به صورت خوراکی مصرف شود.

## برداشتن طحال



نوعی هستند که باید کشیده شوند که این کار معمولاً ۶-۷ روز بعد از عمل انجام می شود.

### در صورت بروز موارد زیر با پزشک خود تماس بگیرید:

- خونریزی از محل جراحی
- بروز قرمزی، ورم یا افزایش درد در محل جراحی
- وجود ترشحات چرکی یا استشمام بوی بد از محل برش جراحی
- در صورت بروز علائم عفونت که عبارتند از: تب، گلودرد، سرفه، فلج دار، سرگیجه، سردرد، دندان درد و حالت تهوع
- در صورت بروز عارضه جانبی مربوط به دارو مثل تنگی نفس، حساسیت پوستی سریعاً با پزشک تماس بگیرید.

### منابع:

- 1- Splenectomy. Available from:  
<http://www.mdconsult.com/das/patient/body/311931490-4/1253519896/10062/15581.html>  
Accessed Jan 2012
- 2- Laparoscopic Splenectomy. Available from:  
<http://www.mdconsult.com/das/patient/body/311931490-4/1253519896/10089/58941.html>  
Accessed Jan 2012

- سالیانه باید واکسن آنفولانزا تزریق شود.
- واکسن مننژیت اچ آنفولانزا در صورت موجود بودن توصیه می شود.
- پزشک ممکن است به شما توصیه کند که واکسن مننژیت نیز تزریق کنید.
- آگاهی از علائم عفونت که عبارتند از تب، لرز، سردرد، سرگیجه، تهوع بسیار مهم و حیاتی می باشند این علائم باید بلافاصله به پزشک اطلاع داده شوند.
- هنگام مراجعه به پزشک، دندانپزشک یا سایر مراقبین بهداشتی حتماً به آنها اطلاع داده شود که طحال برداشته شده است.

### مراقبت های پس از عمل در منزل:

- یکی از مهمترین نکات بعد از عمل، سرفه، تنفس عمیق و راه رفتن است. این اقدامات از روی هم خوابیدن ریه ها و جمع شدن ترشحات و بروز عفونت ریه ها پیشگیری می کند.
- ۳ تا ۵ روز پس از ترخیص از خوردن غذاهای نفاخ مانند حبوبات، آجیل و غذاهای سفت خودداری شود.
- در صورت لزوم پانسمان تعویض شود.
- ۴ روز پس از عمل دوش گرفته شود اما از کشیدن لیف و کیسه روی محل زخم خودداری شود.
- برخی از بخیه ها قابل جذب هستند و نیازی خارج شدن ندارند ولی بعضی موارد بخیه ها از