



## فلوچارت فرایند

### پذیرش مصدومین ترافیکی

#### نکات و استانداردها:

\*ثبت، کد ملی در HIS الزامی است.  
\*مصدومین ترافیکی به افرادی اطلاق می گردد که در اثر حوادث و سوانح رانندگی با وسایل نقلیه موتوری به خدمات تشخیصی و درمانی مرتبط با آسیب ایجاد شده نیاز پیدا می کنند.

#### مراجعه جهت اولین بار به بیمارستان :

در صورت داشتن مدارک ذیل پذیرش بیمار با عنوان تصادفی صورت می گیرد:

- ۱- فرم گزارش اورژانس ۱۱۵ و کنترل ثبت عنوان تصادفی در فرم
- ۲- فرم کروکی تصادف یا گزارش کلانتری

#### مراجعه از سایر مراکز

در صورت داشتن یکی از مدارک ذیل پذیرش بیمار صورت می گیرد:

- ۱- کپی فرم اورژانس ۱۱۵ و کنترل ثبت عنوان تصادفی در فرم
- ۲- کپی مدارک بستری در مراکز دیگر همراه با تایید سوپروایزر و یا پزشک آن مرکز

**دوره پیگیری درمان بیماران تصادفی ، دو ماه پس از گذشت اولین ترخیص ایشان از بیمارستان می باشد. و پس از اتمام این دوره ، هزینه درمان به عهده سازمان های بیمه گر پایه می باشد.**

#### مراجعه جهت پیگیری درمان تا دومه

۱- کپی فرم اورژانس ۱۱۵ (برگه دوم-آبی رنگ) و گزارش کلانتری با مهر برابر اصل از کلانتری یا فرم کروکی با مهر برابر اصل از کلانتری یا دادگاه

۲- نامه تاییدیه پیگیری درمان ناشی از تصادف از پزشک معالج مرکز (نامه طول درمان) با ذکر دقیق نوع صدمات وارده ارائه کپی برابر اصل از خلاصه پرونده، شرح حال و گزارش عمل در صورت جراحی توسط واحد مدارک پزشکی مرکز

به مصدوم از بدو مراجعه تا هنگام ترخیص اطلاع رسانی گردد تا مدارک لازم را به واحد ترخیص ارائه دهد. در مواردی که مصدوم پس از ترخیص پیگیری نماید ، صورتحساب بانضمام مدارک به معاونت درمان ارسال و پس از تخصیص بودجه به مصدوم عودت داده می شود.

تهیه کننده : رئیس مدیریت اطلاعات سلامت

تایید کننده :

مترون بیمارستان

تایید کننده :

معاون درمان

تایید کننده :

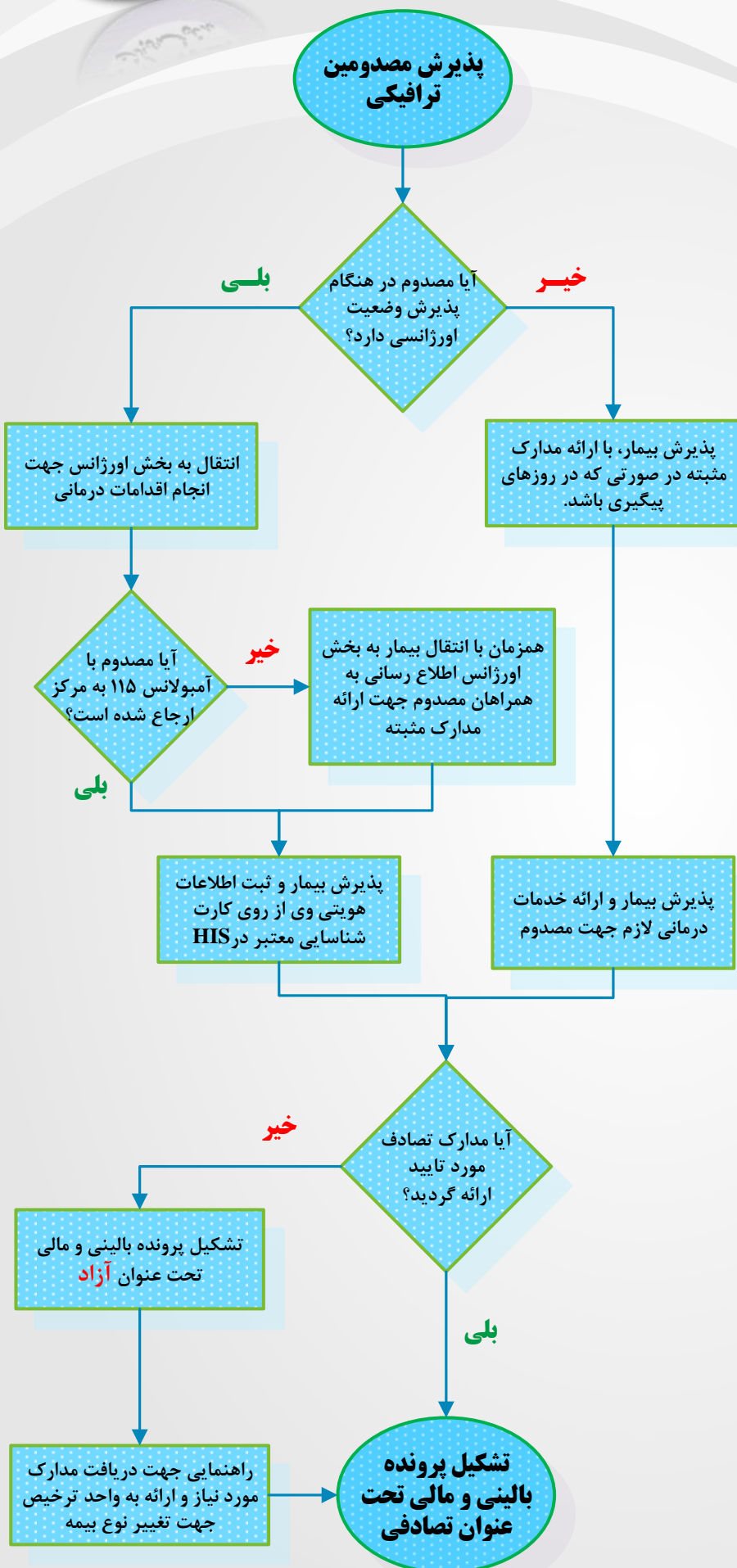
مدیر بیمارستان

تایید کننده :

مسئول اعتباربخشی

تصویب کننده :

رئیس بیمارستان



تشکیل پرونده بالینی و مالی  
تحت عنوان آزاد

راهنمایی جهت دریافت مدارک  
مورد نیاز و ارائه به واحد ترخیص  
جهت تغییر نوع بیمه

تشکیل پرونده  
بالینی و مالی تحت  
عنوان تصادفی