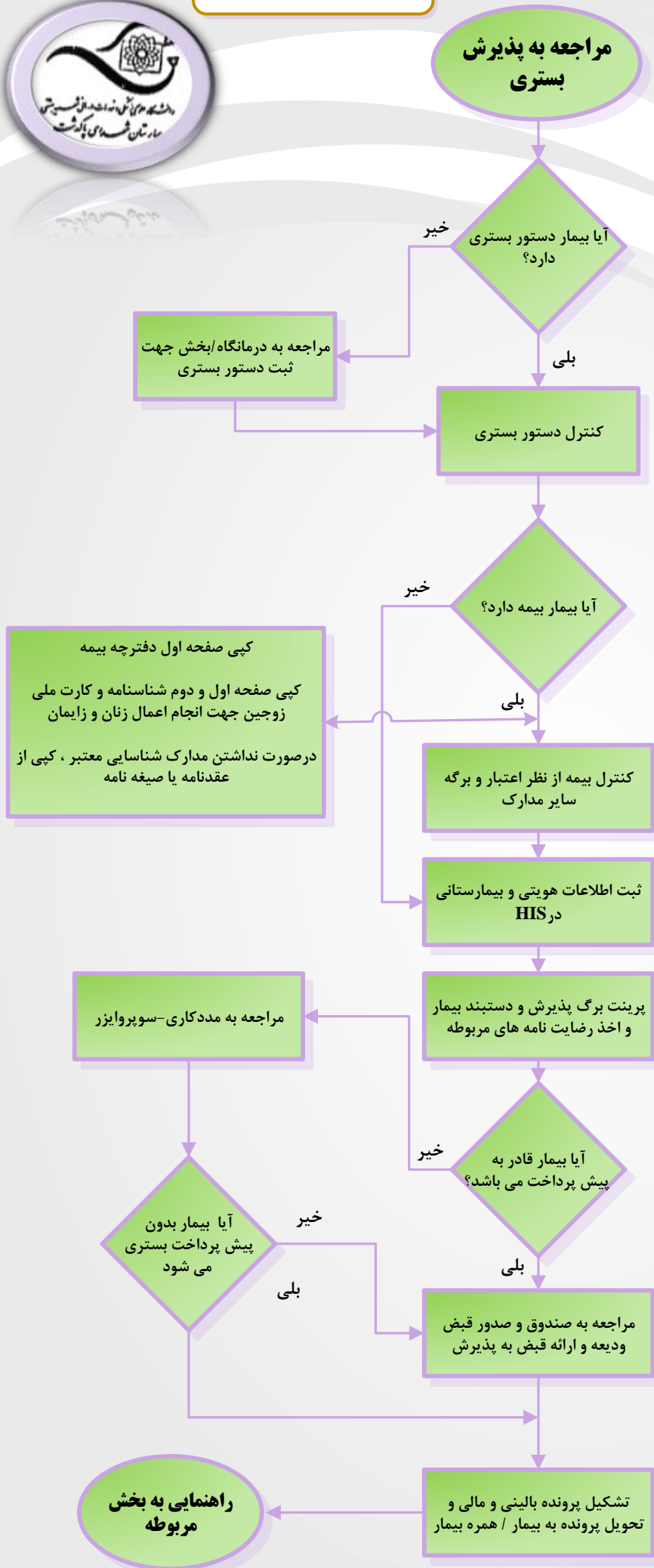




## فلو چارت فرایند پذیرش بیمار بستری



### نکات و استانداردها:

- \* ثبت، کد ملی در HIS الزامی است.
- \* ثبت، نوع مراجعه در HIS الزامی است.
- \* پرونده مالی شامل: کپی دفترچه بیمه، دستور بستری بیمه، قبض و دیعه پرداخت شده.
- \* پرونده بالینی شامل: فرم تکمیل شده پذیرش، کپی دفترچه بیمه و دستبند.
- \* کنترل دستور بستری از نظر ثبت نام بخش، تخت، مهر پزشکی و تشخیص است.
- \* پذیرش بیماران دارای سابقه قلبی، در شماره پرونده قبلی همراه با به روز رسانی و تکمیل اطلاعات هویتی از جمله سن، آدرس و تلفن صورت می گیرد.
- \* اجرای مباحث بیمه ای طبق کتابچه راهنمای بیمه ای
- \* نوزاد از دفترچه بیمه مادر استفاده می کند بجز بیمه ایرانیان، سایر اقشار و کارمندی
- \* در هنگام پذیرش در صورت وجود وضعیت اورژانسی در مورد بیماران بیمه ای، طبق دستورالعمل طرح تحول سلامت هیچ گونه وجهی از بیمار دریافت

تهیه کننده : رئیس مدیریت اطلاعات سلامت

تایید کننده : مترون بیمارستان

تایید کننده : معاون درمان

تایید کننده : مدیر بیمارستان

تایید کننده : مسئول اعتباربخشی

تصویب کننده : رئیس بیمارستان