

## سنگ کیسه صفرا

کیسه صفرا، کیسه ای کوچک کنار کبد می باشد که صفرا در آن ذخیره می شود. صفرا در هضم چربی دخالت دارد. کیسه صفرا زمانی که به هر دلیلی ملتهب و دردناک شود برداشته می شود سنگ کیسه صفرا شایعترین دلیل التهاب می باشد. سنگ های کیسه صفرا از مواد موجود در صفرا تشکیل می شوند که از نظر اندازه، شکل و ترکیب بسیار متنوع می باشند اما غالباً از کلسترول ساخته شده اند. کلسترول در آب نامحلول است و حلالیت آن در چربی نیز به اسیدهای صفراوی موجود در صفرا بستگی دارد. در افراد مستعد تولید اسیدهای صفراوی در کبد کاهش و تولید کلسترول افزایش می یابد در نتیجه کلسترول صفرا به حد فوق اشباع می رسد و صفرا به شکل سنگ رسوب می کند.

## عواملی که می تواند موجب تسریع و تشکیل سنگ های صفراوی شود شامل:

- افزایش سن (سن بالاتر از ۶۰ سال)
- سابقه ابتلا به این بیماری در یکی از اعضای خانواده
- بارداری
- مصرف غذاهای بسیار چرب
- رژیم گرفتن و کاهش بسیار سریع وزن
- مصرف قرص های ضد بارداری
- دیابت
- برخی از بیماریهای گوارشی و اختلالات کبدی
- جنسیت (زنان ۳ برابر بیشتر از مردان مبتلا می شوند)
- چاقی
- عفونت سیستم صفراوی

## علائم:

در بسیاری از موارد سنگ های کیسه صفرا بدون علامت و فاقد درد می باشند که در این صورت به اقدامات درمانی احتیاجی نیست اما به طور معمول دو دسته علائم در این بیماران بوجود می آید:

- علائم مربوط به بیماری خود کیسه صفرا
- علائم ناشی از انسداد مجاری صفراوی به وسیله سنگ از جمله این علائم می توان به موارد زیر اشاره کرد:

## درد

درد معمولاً ناگهانی رخ می دهد و می تواند از چند دقیقه تا چند ساعت طول بکشد. در صورت انسداد مجرای صفراوی به وسیله سنگ، کیسه صفرا متسع و در نهایت دچار التهاب و عفونت می شود. معمولاً چند ساعت بعد از خوردن غذای سنگین درد بسیار شدید در یک چهارم فوقانی راست شکم احساس می شود که به پشت و شانه راست گسترش می یابد و معمولاً با تهوع و استفراغ همراه است بیمار بی قرار بوده و دائماً در حال حرکت است. گاهی ممکن است درد آن قدر شدید باشد که نیاز به مسکن وجود داشته باشد. تنفس عمیق و حرکت باعث افزایش درد می شود. گاهی تب نیز رخ می دهد.

## یرقان

بعضی از مبتلایان به بیماری کیسه صفرا به علت انسداد مجرای صفراوی دچار یرقان می شوند، به این دلیل که صفرا به جای تخلیه به درون اثنی عشر وارد خون می شود و در نتیجه پوست و مخاط بیمار زرد رنگ می شوند؛ این حالت معمولاً با خارش شدید پوست همراه است.

## تغییر رنگ ادرار و مدفوع

ترشح رنگدانه های صفراوی توسط کلیه ها باعث تیره رنگ شدن ادرار می شود از سوی دیگر، مدفوع به علت عدم وجود رنگدانه های صفراوی به رنگ خاکستری (رنگ گل رس) در می آید.

## روش های تشخیصی:

- عکس برداری ساده از شکم

- سونوگرافی

- بررسی مجرای صفراوی و پانکراس به وسیله اندوسکوپ

## درمان:

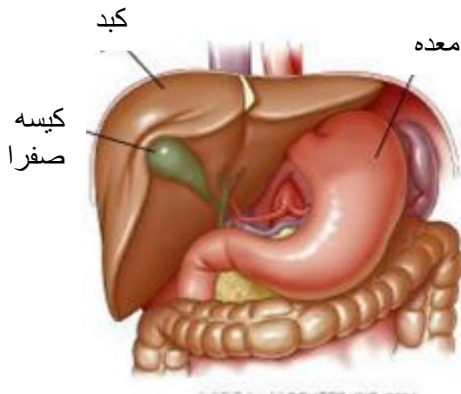
### جراحی باز:

بیش از صد سال است که برداشتن کیسه صفرا از طریق روش های جراحی سنتی (جراحی باز) به عنوان روش استاندارد برای درمان مورد استفاده بوده است. در این روش که تحت بیهوشی عمومی و در اتاق عمل انجام می شود، جراح، یک برش در شکم ایجاد کرده و کیسه صفرا را خارج می کند. در بعضی موارد به منظور خارج شدن ترشحات معده و روده لوله ای تحت عنوان لوله بینی-معدی (N.G) کار گذاشته می شود که یک تا ۲ روز بعد از عمل باقیمانده و بعد از برگشت حرکات طبیعی روده برداشته می شود.

### مراقبت بعد از عمل جراحی باز

به کمک دیگران و به آرامی در تخت بچرخید صبح روز بعد از عمل می توانید از تخت پایین آمده و راه بروید. به منظور جلوگیری از جمع شدن ترشحات در ریه به شما توصیه می کنیم که هر چه سریعتر از تخت خارج شوید، راه بروید، سرفه کنید و نفس های عمیق بکشید. برای

## سنگ کیسه صفرا



- تب (درجه حرارت بیشتر از ۳۷/۵ درجه سانتی گراد)
- درد غیر طبیعی در شکم
- ملتهب شدن (قرمزی و گرمی و وجود ترشح) ناحیه عمل
- احساس سرگیجه و غش
- تهوع و استفراغ
- نشت صفرا (در این موارد ممکن است یک لوله تخلیه در محل عمل گذاشته شود)
- سیستم گوارشی بدون کیسه صفرا به فعالیت معمولی خود ادامه می دهد و تنها در بعضی موارد ممکن است مدفوع نرم داشته باشید.



### منابع:

- 1- Smeltzer S, Bare B. Brunner & Suddarth's Text book of Medical Surgical Nursing. (2010). Lippincott Williams & Wilkins 12<sup>th</sup> ed
- 2- Gallbladder Disease. Available from <http://www.nursingconsult.com/nursing/patient-education/full>. Accessed 2011
- 3- Information for patients undergoing keyhole surgery for gallstones. Available from: [http://www.royalberkshire.nhs.uk/pdf/Lap\\_cholycystectomy\\_may11.pdf](http://www.royalberkshire.nhs.uk/pdf/Lap_cholycystectomy_may11.pdf). Accessed May 2011

کمتر شدن درد حین سرفه می توانید یک بالش روی محل عمل بگذارید. (سایر مراقبتها همانند لاپراسکوپي است)

### لاپراسکوپي:

در حال حاضر پیشرفت های قابل توجهی در روش های درمانی صورت گرفته است که یکی از این روشها برداشتن کیسه صفرا به شیوه لاپراسکوپي است در این روش که در اتاق عمل انجام می شود برش های کوچکی در زیر ناف ایجاد می شود و کیسه صفرا از این طریق خارج می شود این روش مدت بستری شدن و دوره نقاهت کمتری را به دنبال خواهد داشت اگرچه عوارض جدی که ممکن است همراه با عمل جراحی باز دیده شود در لاپراسکوپي هم مشاهده می شود.

### مراقبت بعد از لاپراسکوپي:

۱. به دلیل دستکاری شدن روده ها، رژیم غذایی معمولی را از ۲ روز پس از عمل و به تدریج آغاز کنید
۲. ۱ تا ۲ روز بعد می توانید دوش بگیرید.
۳. تا یک هفته از بلند کردن اجسام سنگین خودداری کنید.
۴. در صورت داشتن بخیه ۶ روز بعد بخیهها کشیده شود.
۵. ورزشهایی که باعث فشار به شکم می شود را می توانید به تدریج در طی ۸-۶ هفته بعد از عمل آغاز کنید.

### رژیم غذایی:

پس از برداشتن کیسه صفرا از یک رژیم غذایی حاوی پروتئین و کربوهیدرات مثل مثل برنج، ماکارونی یا نان، میوه های پخته و سیب زمینی آب پز استفاده کنید.  
از مصرف غذاهای سرخ شده، تخم مرغ به مقدار زیاد، پنیر و ماست با چربی بالا، خامه و الکل اجتناب کنید.

در صورت مشاهده موارد زیر، پرستار یا پزشک را در جریان قرار دهید: